



Dossier de presse

Inauguration du siège France IRIS OHYAMA

13 | 06 | 19



GSE



sommaire

IRIS OHYAMA

Leader mondial de la plasturgie, choisit la France pour poursuivre son développement 4

Les produits mondialement connus d'un leader international discret 5

IRIS OHYAMA en chiffres 6

La France

Un pays au cœur des ambitions de développement d'IRIS OHYAMA en Europe 7

IRIS OHYAMA

Acteur du développement économique régional: 150 emplois créés à terme 10

IRIS OHYAMA

Un groupe international engagé pour le développement durable 11

Pourquoi Sénart et Lieusaint?

Le rôle déterminant de l'EPA Sénart 12

GSE

Un contractant global reconnu pour son expertise en immobilier et logistique 14



IRIS OHYAMA, Leader mondial de la plasturgie, choisit la France pour poursuivre son développement

À Lieusaint (77), le 13 juin, IRIS OHYAMA inaugure sa seconde usine de plasturgie en Europe :

Un investissement de 60 millions d'euros, pour un site de production et de distribution de 65 000 m² à Sénart, au sein du Parc d'activités du Levant.



Les produits mondialement connus d'un leader international discret

« Notre groupe commercialise plus de 23 000 produits, dont 1 000 nouveaux chaque année. Nous concentrons en outre nos efforts sur la R&D et l'innovation pour ces nouveaux produits. Notre décision d'investir en France a été motivée par les opportunités liées à un des plus grands marchés européens, l'excellence logistique, la productivité de la main-d'œuvre et un environnement encourageant pour la créativité et l'innovation ».

Kentaro OHYAMA,
Président-Directeur général d'IRIS group.

Des millions de Français connaissent IRIS OHYAMA... sans le savoir. Ils possèdent notamment chez eux ces précieuses boîtes de rangement transparentes, si pratiques dans les espaces restreints, par exemple, pour permuter les vêtements d'hiver avec les tenues d'été.

Cet objet phare du quotidien est un des grands succès de ce groupe japonais familial, créé en 1958. Mais il y en a quantité d'autres, car IRIS OHYAMA figure parmi les principaux acteurs mondiaux de la fabrication de produits plastiques.

En matière de boîtes de rangement transparentes, il a certes été le pionnier, en 1989.

Mais au cours de ces trente dernières années, le groupe s'est spectaculairement diversifié avec un objectif constant: répondre au mieux à la demande et aux besoins de l'ensemble de ces clients en développant des produits qualitatifs et abordables.

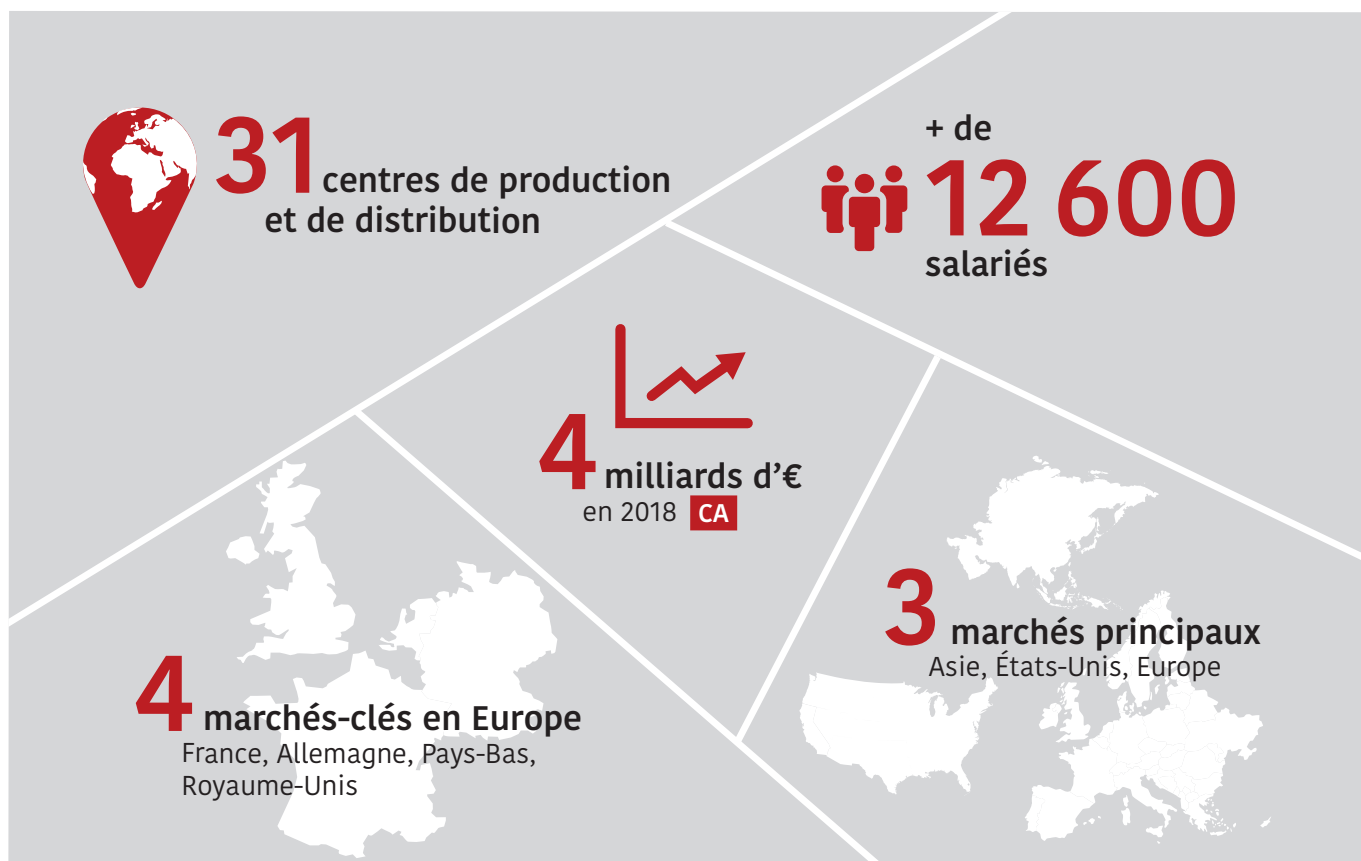
Aujourd'hui, le catalogue d'IRIS OHYAMA est riche de plus de 23 000 références, distribuées dans le monde entier. Sa structure de Recherche & Développement imagine et conçoit chaque année plus de 1 000 nouveaux articles, pour l'ensemble des gammes du groupe.

Si le grand public est bien sûr une cible majeure de l'entreprise, IRIS OHYAMA assume son statut de groupe global: les entreprises et les collectivités locales sont également au cœur des attentions du groupe, mais aussi de son ambition de constante innovation. C'est pourquoi l'offre IRIS OHYAMA comprend aussi bien des équipements pour la maison et le jardin que du mobilier de bureau, de l'électroménager et des ustensiles de cuisine, mais aussi des éclairages LED, des revêtements de sols et des accessoires pour animaux.



IRIS OHYAMA

en chiffres





La France

Un pays au cœur des ambitions de développement d'IRIS OHYAMA en Europe

À Lieusaint, sur le territoire de l'Établissement public d'aménagement de Sénart (EPA Sénart) et de l'Agglomération Grand Paris Sud, IRIS OHYAMA a trouvé un Parc d'activités de référence, dont le nom sonne comme un présage pour un groupe japonais: le Parc d'activités du Levant. Un beau symbole qui n'a évidemment pas été, loin s'en faut, la principale raison du choix d'implantation du groupe en 2017. Les Français sont, de longue date, très sensibles à la qualité et à la variété des produits d'IRIS OHYAMA, notamment les boîtes de rangement. En grande distribution comme via le e-commerce, la demande nationale est historiquement forte et s'affirme toujours plus dynamique.

Or, Sénart possède et cultive de nombreux atouts pour faciliter sur son territoire le rapprochement entre acteurs de l'industrie et de la supply chain: pleinement engagé dans la 4^e révolution industrielle, Sénart ouvre son territoire à l'implantation de projets mixtes dans les secteurs de l'industrie, des services et de la distribution, faisant appel aux technologies les plus pointues (robotique, mécatronique, numérique, intelligence artificielle, IoT...).

Cela faisait donc sens pour l'entreprise japonaise d'y ouvrir un site ultramoderne et à la vocation mixte, qui associe production de caisses et boîtes de rangement en plastique, et activité de distribution de l'ensemble des gammes du groupe destinées au marché européen (animalerie, électroménager, lampes LED, mobilier...). De fait, ses grands clients de la distribution physique et numérique sont déjà présents à Sénart – au premier rang desquels Leroy-Merlin, Cdiscount, Action, Auchan, Intermarché, Leclerc, Amazon.



La proximité de ces acteurs de premier plan place IRIS OHYAMA dans les conditions idéales pour servir au mieux ses clients, en multipliant par 4 sa capacité de production pour l'Europe tout en réduisant fortement les délais de livraison. Un objectif qui souligne toute l'ambition du groupe de s'implanter durablement sur le continent.

Les marchés prioritaires, dans sa stratégie de croissance, sont en effet la France, l'Allemagne, les Pays-Bas et le Royaume-Uni.

Lieusaint et le territoire de Sénart cumulent des atouts de taille: à 40 kilomètres au sud-est de Paris, le Parc d'activités du Levant se révèle idéalement situé, à égale distance de la Grande Bretagne à l'Ouest, du Benelux au Nord et de l'Allemagne à l'Est. En façade de l'autoroute A5, cette situation stratégique est confortée par la densité des axes routiers et autoroutiers franciliens qui irriguent ce territoire fort potentiel de croissance.



Le resserrement des liens avec les plus grandes enseignes de la distribution permettra une analyse plus fine encore des besoins, attentes et pratiques d'achats des utilisateurs finaux: une démarche prospective, tournée vers le consommateur et la recherche constante de l'innovation, partie intégrante de l'identité d'IRIS OHYAMA depuis plus de 60 ans. Ainsi, en fonction du succès des produits fabriqués et distribués par l'usine de Lieusaint sur les marchés européens, une diversification de la production pourra être envisagée.





IRIS OHYAMA

Acteur du développement économique régional: 150 emplois créés à terme

Pour cette implantation stratégique, l'investissement d'IRIS OHYAMA s'est élevé à 60 millions d'euros: si la France s'est affirmée depuis longtemps comme un territoire prisé par les groupes japonais en plein essor international, une implantation industrielle et logistique de cette ampleur ne s'était pas vue depuis longtemps, a fortiori en Île-de-France.

Implanté sur un terrain de 12 hectares, le site se déploie sur 65 000 m². Il se compose d'un hall de production d'environ 20 000 m² (dont 4 000 m² en mezzanine), pouvant accueillir jusqu'à 120 presses à injection de plastique. En mai 2019, 26 premières presses (tonnage de 220 tonnes à 850 tonnes) ont été installées et sont déjà en fonctionnement. Cet outil de production exceptionnel permettra à IRIS OHYAMA d'atteindre ses objectifs de développement de ses activités à moyen terme, tout en plaçant le groupe en capacité de diversifier sa production dans le futur en fonction des opportunités. Les presses à injection de plastique, toutes électriques, et les robots ont été fabriqués au Japon (Jappant Steel Work pour les presses et Yaskawa pour les robots). Ces équipements utilisent les dernières technologies, et permettent une production automatisée, fiable et sécurisée, tout en réduisant fortement la pénibilité pour les opérateurs. Les opérations de démoulage, de contrôle, d'étiquetage et d'assemblage peuvent en effet être effectuées par les robots.

La partie « distribution » est composée d'un entrepôt de 37 000 m², qui dispose de 22 quais (extensible à 25) et pourra stocker à terme 60 000 palettes. Il permettra le stockage des produits fabriqués sur place mais également des produits fabriqués par d'autres usines du groupe afin de les distribuer en Europe.

L'objectif est de développer l'automatisation des opérations de stockage et de mettre en place une organisation dédiée au e-commerce permettant de livrer directement le client final.

Par ailleurs, 3 000 m² seront dédiés aux fonctions administratives et commerciales du siège français et européen d'IRIS OHYAMA, dont une surface de show-room de 800 m² exposant toute la gamme des produits IRIS OHYAMA.

Opérationnel depuis mai dernier, le nouveau site emploie déjà 50 personnes, et accueillera 150 salariés à terme.





IRIS OHYAMA

Un groupe international engagé pour le développement durable

Depuis de nombreuses années, IRIS OHYAMA s'attache à penser et à incarner une industrie du futur, alliant développement économique et ambition environnementale. Ainsi, la matière première utilisée par le groupe est du polypropylène, recyclable à 100 %. Les rebuts de production sont eux-mêmes rebroyés sur le site, puis réinjectés dans le process de production. Le polypropylène est stocké dans 5 silos d'une capacité de 50 tonnes chacun, qui viennent alimenter une centrale de préparation automatisée installée par la société Piovan.



Pourquoi Sénart et Lieusaint?

Le rôle déterminant de l'EPA Sénart

Lieusaint présentait un avantage naturel, par sa position géographique, renforcée par une desserte routière performante. Mais ce facteur, bien qu'essentiel pour accueillir toute entreprise industrielle, n'est que l'un des atouts qui ont emporté la décision d'IRIS OHYAMA.

En effet, le Parc d'activités du Levant se positionne sur l'industrie du futur et réunit plusieurs leaders internationaux.

Il est un fleuron de la démarche d'aménagement portée par l'EPA Sénart sur les 10 communes de son territoire d'intervention. Un travail mené avec l'ensemble des forces vives du développement économique local depuis plusieurs décennies, qui permet aujourd'hui au territoire de Sénart de capitaliser sur sa force e-commerce et supply chain pour développer l'industrie du futur.

Une coopération dynamique entre collectivités locales et porteurs de projets déterminante dans le choix d'IRIS OHYAMA pour son nouveau site: dès 2017, un partenariat constant et efficace s'est noué autour de l'entreprise entre l'État, Business France, Paris Région Entreprises, l'Agglomération de Grand Paris Sud, BNP Paribas Real Estate, GSE qui a construit l'usine, et l'EPA Sénart, qui a joué un rôle essentiel de facilitateur et coordinateur dans l'ensemble des démarches d'implantation du groupe.

Depuis bientôt 45 ans, L'Établissement Public d'Aménagement de Sénart a pour vocation de favoriser le développement économique de l'Opération d'Intérêt National de Sénart, qui regroupe 10 communes au sein de l'agglomération de Grand Paris Sud. Pour réussir sa mission, l'EPA Sénart dispose à la fois de capacités stratégiques et opérationnelles étendues, qu'il mobilise pour accueillir des entreprises de toutes filières dans des conditions optimales en créant les conditions nécessaires au dynamisme et à l'attractivité de tout un territoire: une offre résidentielle importante et diversifiée, un cadre de vie qualitatif, la présence de nombreux équipements et services à proximité immédiate du site, et un bassin d'emploi parmi les mieux formés d'Île-de-France.

Le territoire de Sénart compte 125 000 habitants, 5 700 entreprises et 43 000 emplois. Chaque année, l'EPA Sénart suscite et accompagne la création de plus de 1 000 emplois, et la construction d'environ 650 logements.



GSE

Un contractant global reconnu pour son expertise en immobilier industriel et logistique

Un autre acteur déterminant au succès de l'opération a été le savoir-faire spécifique du groupe GSE, concepteur et constructeur de l'usine d'un nouveau genre voulue par IRIS OHYAMA. À l'occasion de ce projet, GSE a pu illustrer pleinement le concept qu'il développe depuis sa création en 1976: être le Contractant Global de référence pour ses clients, pour lesquels GSE a construit sur plus de 15 millions de mètres carrés de bâtiments depuis 1976. Ces derniers sont des professionnels de tous secteurs (industrie, commerce, logistique). Pour leur compte, GSE prend en charge la totalité de leurs projets de construction: montage financier, recherche et qualification foncière, études techniques, conception/réalisation, service après-vente). La société s'engage contractuellement sur le prix, le délai de livraison et la qualité de l'ouvrage: autant de garanties essentielles pour tout acteur économique majeur, qui ont sécurisé IRIS OHYAMA dans sa décision d'implantation, en offrant au groupe japonais l'assurance d'un accompagnement complet dans l'ensemble des étapes de la conception, de la réalisation et de la mise en service de sa nouvelle unité de production et de distribution.

En 2018, le groupe GSE a réalisé un chiffre d'affaires de 570 millions d'euros. Il compte 410 collaborateurs répartis dans huit pays en Europe et en Chine.

En 2019, GSE a changé d'actionnaire. Il fait désormais partie du groupe Goldbeck, basé à Bielefeld qui compte 6 500 employés pour un chiffre d'affaires de 2,7 milliards d'euros l'an dernier. Implanté en Europe et en Asie (Chine et Inde), GSE dispose aussi d'un réseau de 12 agences régionales implantées sur le territoire français, ce qui fait de lui le premier réseau français de Contractant Global.



Contacts

Contact presse

Galivel & Associés

Carol Galivel

Valentin Eynac

Sébastien Matar

Tél.: 014105 0202

galivel@galivel.com // galivel.com

GSE - Isabelle TESSIER

Directrice de la Communication

itessier@gsegroup.com // gsegroup.com

EPA Sénart – Agnès RAMILLON

Directrice générale adjointe du développement

Tél.: 0164 10 15 39

agnes.ramillon@epa-senart.fr // epa-senart.fr

IRIS OHYAMA – Apolline RASCAR

Communication & Marketing Manager

a.rascar@iriseurope.fr // iriseurope.com

